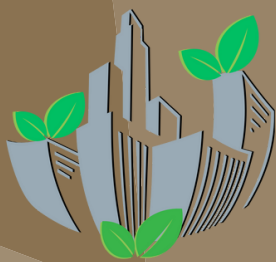


Operazione Rif. PA 2022-18785/RER approvata con Delibera di Giunta Regionale n.DGR 447/2023 del 27/03/2023 e cofinanziata con risorse del Fondo sociale europeo Plus

NUOVE COMPETENZE PER LA TRANSIZIONE VERDE E DIGITALE DELLA FILIERA DELL'EDILIZIA E COSTRUZIONI



PROGETTAZIONE BIM LIVELLO AVANZATO CORSO GRATUITO PROG. 3 | LIVELLO AVANZATO 48 ORE

CALENDARIO

Il corso si svolgerà dal 19 settembre 2023 fino al 26 ottobre 2023 dalle 14:00 alle 18:00 (12 incontri).

DESCRIZIONE DEL PROFILO

La proposta è motivata dalla previsione che nei prossimi anni, in particolare a seguito dell'obbligo normativo di utilizzo del BIM nell'ambito dei lavori pubblici, sarà crescente la necessità di avere figure specializzate a rendere il patrimonio edilizio, nuovo ed esistente, fruibile attraverso modelli digitali. Il modello digitale potrà essere funzionale alla gestione efficace ed efficiente dell'edificio ma anche alla fruizione dello stesso in modalità immersiva oltre che alla gestione integrata e trasparente del processo.

CONTENUTI DEL PERCORSO

Caratteristiche, tipologia gestione e integrazione delle librerie BIM, la modellazione di geometrie complesse e delle componenti di dettaglio, integrazione del dato rilevato e dettagliamento delle informazioni, elaborazione di soluzioni preliminari di trasformazione dell'edificio, il BIM Authoring Strutturale - creazione, gestione e interoperabilità del dato, il BIM Authoring Impiantistico - creazione, gestione e interoperabilità del dato, model checking e model coordination: verifica e gestione dei dati di interscambio, come gestire gli strumenti BIM per la verifica dei requisiti di progetto, le dimensioni del BIM e la gestione del dato durante il processo: pianificazione lavori, computi e certificazioni I processi operativi per la gestione del costruito, programmazione dei lavori e gestione del cantiere in ambiente BIM (BIM 4D), computo metrico, Preventivazione e gestione della contabilità (BIM 5D).

ATTESTATO

Al termine del percorso formativo verrà rilasciato un attestato di frequenza.

REQUISITI E DESTINATARI

Possono partecipare al corso occupati/disoccupati che abbiano necessità di aggiornare, qualificare o specializzare le proprie competenze tecniche e professionali che abbiano assolto l'obbligo di istruzione e il diritto dovere all'istruzione e formazione, essere residenti o domiciliati in Emilia-Romagna in data antecedente l'iscrizione alle attività e saranno richieste in ingresso conoscenze e competenze di base di BIM che verranno verificate attraverso un test. In conformità con quanto previsto dall'Invito, non potranno essere ammessi a partecipare i dipendenti di Pubbliche Amministrazioni assunti con contratto a tempo indeterminato.

MODALITÀ DI SELEZIONE

Se il numero di candidati in possesso dei requisiti di ammissibilità dovesse superare il numero di posti disponibili, la selezione avverrà in base ai seguenti criteri di priorità: - condizione di non occupazione/disoccupazione; - ordine di arrivo della domanda di iscrizione. Il corso verrà attivato al raggiungimento del numero minimo di 8 partecipanti.

PER INFO E ISCRIZIONI



Marina Bergonzini

Stefania Casalini



iscrizioni@centoform.it



0516830470

Iscriviti!

